



MECASTORE



WORK HARD

RIDE  HARD

KIT RALLY EXPEDITION

HONDA CRF 300 L

Instructions d'installation

INTRODUCTION

Bienvenue dans la grande famille 4KPartiSpeciali / Mecastore !

Le kit que vous avez acheté est le résultat de notre travail acharné, alimenté par la même passion de la moto que vous.

Sachez que selon la philosophie de notre entreprise, aucun de nos produits n'implique de modification irréversible de la moto. Vous pourrez revenir à la configuration d'origine quand vous le souhaitez.

Nous essaierons de vous guider dans le montage avec ce guide, mais si vous avez des questions ou des doutes, veuillez nous contacter via nos réseaux sociaux, ou par e-mail. (voir "contact" en bas de page)

Cependant, nous vous recommandons de vous adresser à un atelier spécialisé si vous ne vous sentez pas de vous attaquer au travail par vous-même, car certaines étapes de l'installation électrique pourraient être difficile pour ceux qui n'ont pas d'expérience.

Une fois le montage terminé, n'hésitez pas à nous envoyer vos photos et vidéos pour pouvoir les publier sur nos réseaux sociaux et ainsi partager votre expérience avec la communauté !

Il nous reste juste à vous souhaiter une bonne installation !

Contact :
Par mail : contact@mecastore.fr
Facebook : <https://www.facebook.com/Mecastore.fr>
Instagram : <https://www.instagram.com/mecastorefrance/>

INFORMATION GÉNÉRALE :

Pour toutes les vis de ce kit, utilisez du frein-filet moyen.

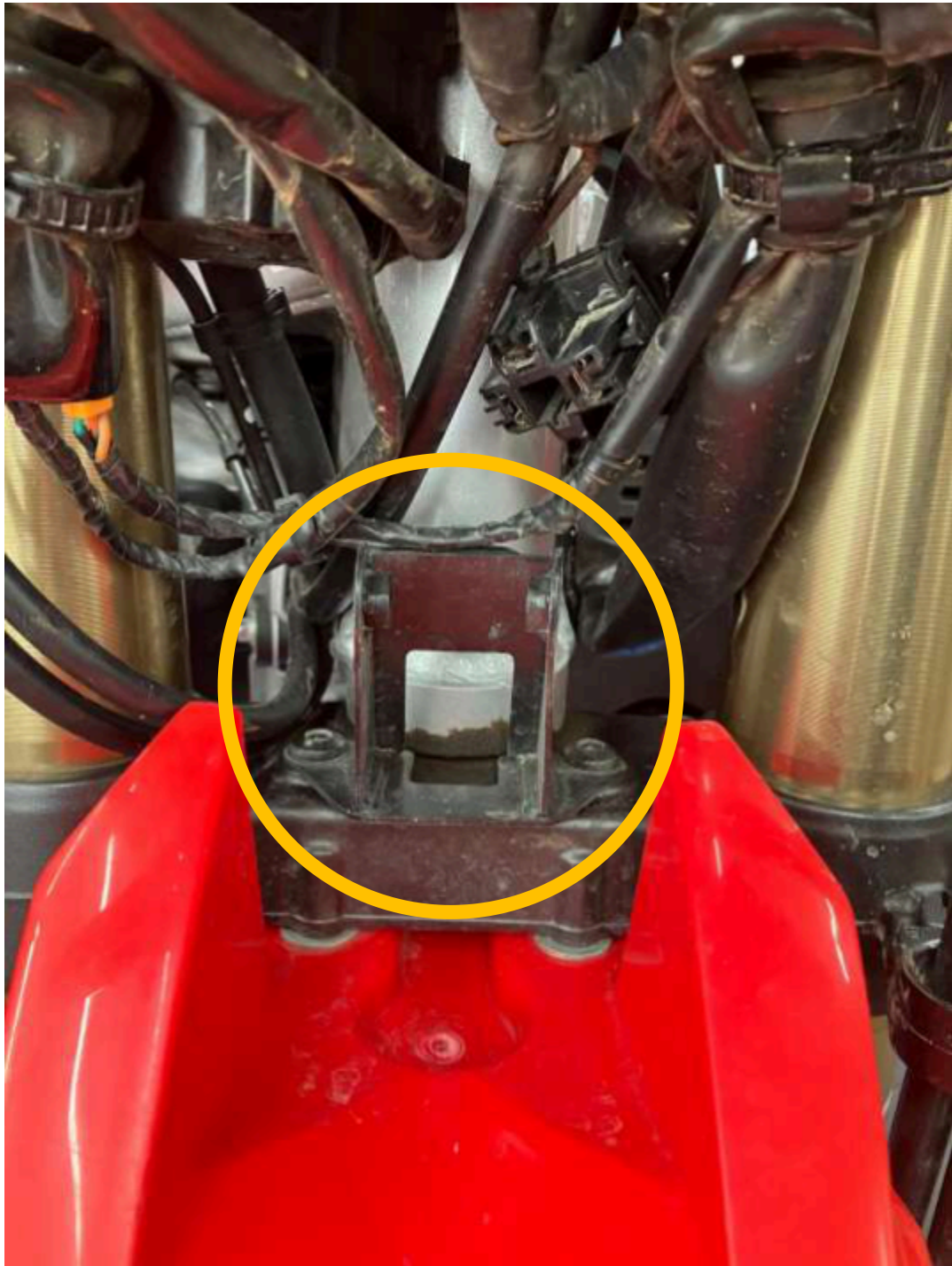




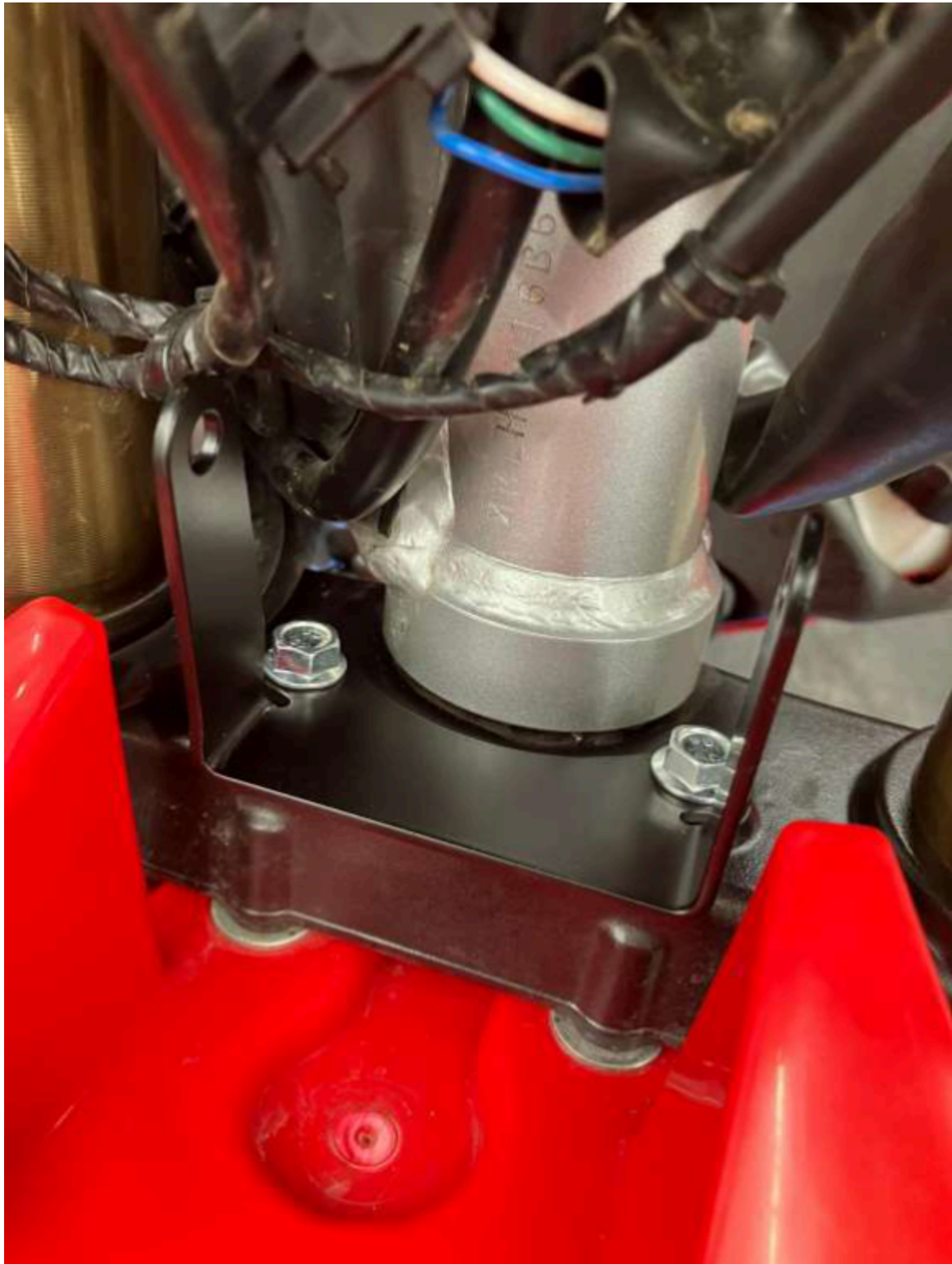
Après avoir démonté la plaque phare d'origine, connectez le faisceau fourni dans le kit à la moto.



Utilisez la gaine néoprène fournie pour entourer proprement le faisceau.



Pour les modèles jusqu'à 2024, retirez le support inférieur du phare d'origine. Depuis 2025, ce support n'est pas présent.



Installez le support inférieur fourni dans le kit, utilisez les deux vis M6x12 avec du frein-filet.



Retirez les deux vis M8 du té supérieur.

Updated version



ATTENTION : Ces supports ont été améliorés depuis la conception initiale du kit rally. Dans les pages suivantes, sur certaines photos vous pourrez voir les deux modèles.



Installez le support supérieur au té supérieur sans le serrer complètement.



Répétez l'opération de l'autre côté.





Le passe-câble de frein supérieur doit être retiré pour l'opération précédente, pensez à le remettre en place.



Le passe-câble inférieur doit être retiré pour éviter de venir toucher à la bulle. Remplacez-le par celui fourni dans le kit, installez-le dans une position qui ne viendra pas gêner le mouvement.



Exemple d'installation



Insérez la prise USB dans le panneau droit.



Fixez les panneaux latéraux avec les vis M6x20 et les entretoises caoutchouc 6mm fournies.



Fixez les panneaux latéraux avec les vis M6x16 au support inférieur, sans serrer définitivement



Connectez la prise USB aux connecteurs prévus.
La prise USB est active automatiquement, mais s'éteindra quand les pleins phares sont allumés (économie de batterie de la moto), et se rallumera automatiquement quand les pleins phares sont coupés.



Si nécessaire, laissez un peu de jeu dans le câblage, cela facilitera les opérations de branchement des feux.



Installez le feu inférieur en utilisant deux vis M6x12, et connectez-le.
Répétez l'opération avec le feu supérieur.
Quand les feux sont installés, faites un test de fonctionnement pour vous assurer que tout est bien branché.



Fixez les panneaux latéraux aux pattes latérales en utilisant des vis M6x16.
Pour les feux “Racing”, la tête de vis va à l’intérieur et l’écrou à l’extérieur.
Pour les feux “Hella M60”, c’est l’inverse.







Installez la barre entretoise noire entre les deux panneaux, ainsi que le support avec logo 4K, en utilisant deux vis M6x16.



En utilisant 4 vis M6x16 et leurs écrous, positionnez le support de navigation.



Insérez deux silent-bloc M5 dans les trous de ces supports.





Positionnez et fixez (sans serrez définitivement) ce support sur les panneaux latéraux.



A ce niveau de l'installation, tout prend forme.
Alignez la tour et commencez à serrer définitivement les vis.



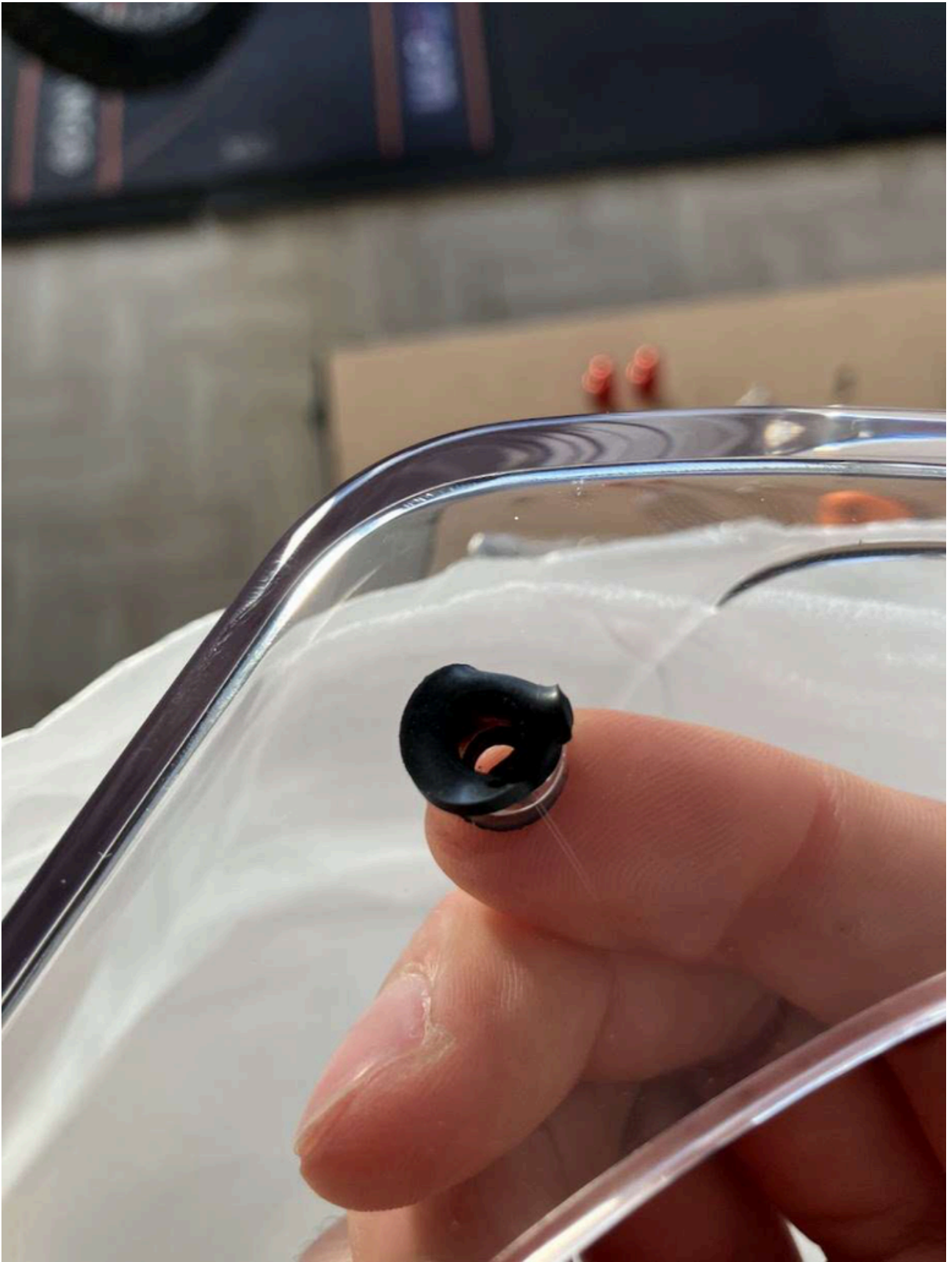
Maintenant que la tour est alignée et que les feux sont réglés, vous pouvez terminer le serrage définitif, exception faite des supports de la bulle, pour permettre le réglage de celle-ci.



Installez les inserts caoutchouc dans la bulle.



Installez le petit caoutchouc central dans la bulle.







Votre bulle devrait ressembler à cela maintenant.



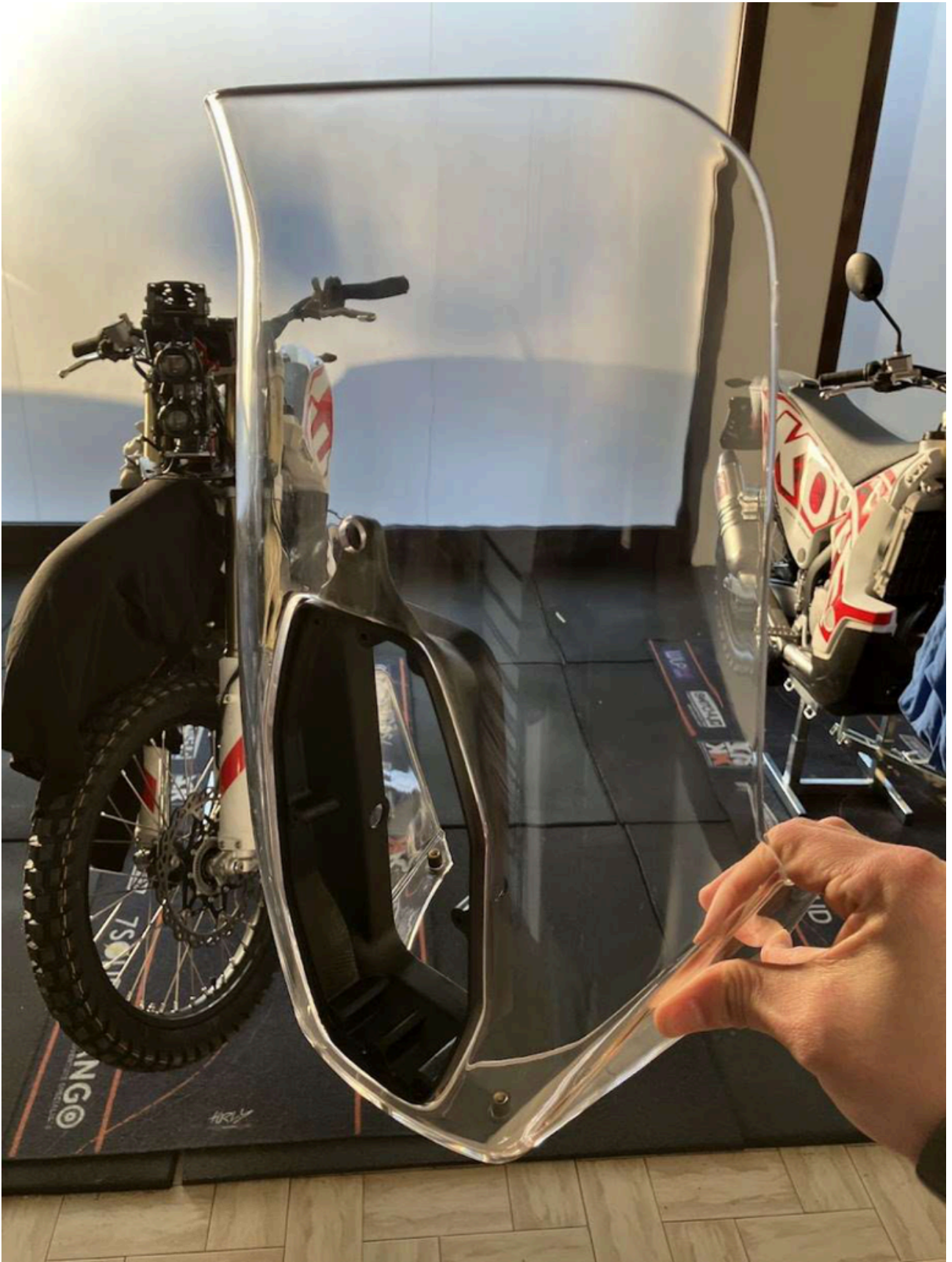
Installez le plus gros caoutchouc dans le trou du haut.







Placez le masque de phare anti-reflet comme montré.





Installez la bulle.





Utilisez les vis aluminium M5 pour fixer la bulle,
le serrage doit se faire sans exagération pour conserver l'utilité anti-vibration des caoutchoucs.



Optionnel : Selon votre outillage, ou pour vous simplifier l'opération, vous pouvez décider de retirer le garde boue avant (4 vis).





Installez les deux extensions latérales en utilisant deux vis M5 aluminium.





Maintenant vous pouvez serrer définitivement toutes les vis.
N'oubliez pas le frein-filet !



Vous pouvez enfin installer la protection de feux en plexi, en utilisant les vis auto-forantes M3 fournies.



NE PAS SERRER EXAGÉRÉMENT, AU RISQUE DE FISSURER LA PROTECTION



Félicitations ! Le montage est terminé !

MAINTENANCE :

Nous recommandons de vérifier périodiquement le serrage correct des vis. N'utilisez pas de produit agressif pour nettoyer la bulle.

Si vous utilisez un nettoyeur haute pression, nous recommandons de pas insister longtemps sur les optiques ou la bulle pour ne pas les endommager.

L'utilisation prolongée du "High beam" (plein phare) n'est pas recommandée, afin d'éviter de surcharger le régulateur de tension de la moto.

ATTENTION :

4KPartiSpeciali et Mecastore ne sont pas responsables des dommages causés aux personnes ou aux objets dérivant de l'utilisation des accessoires vendus.

Pour plus d'informations, consultez les conditions générales de ventes :

<https://www.4kpartispeciali.com/en/condizioni-di-vendita>
<https://www.mecastore.fr/conditions-generales-de-vente>



Tous droits réservés

4K Parti Speciali Srl Via Della Croce 33 31023 Resana Treviso Italia